

快適な操作性を追求したトレーディングアプリの決定版



# kabu STATION

現物株式

信用取引

先物・オプション取引

アプリガイド



# CONTENTS

ダウンロード方法 / ログイン方法 — 2

 kabu STATION との同期方法 — 3

アプリの利用方法 — 4

銘柄リスト活用 — 5

取引方法 — 7

## ◎便利な機能

個別銘柄情報を確認する — 11

投資情報を確認する — 12

口座管理をする — 13

その他便利な機能 — 14

## ▼画面説明

- 1 シート一覧**  
銘柄リストのシートを変更できます。
- 2 銘柄リスト**  
銘柄リストが確認できます。  
▶ 5P 参照
- 3 銘柄検索**  
銘柄が検索できます。  
▶ 6P 参照
- 4 投資情報**  
チャート、為替情報やニュース、指標リストなどが確認できます。  
▶ 11P 参照
- 5 口座**  
残高照会、注文約定照会、余力管理などが確認できます。  
▶ 13P 参照
- 6 その他**  
各種設定やカブドットコム証券からお客さまへのご連絡事項を確認できます。  
▶ 14P 参照
- 7 銘柄リスト編集**  
銘柄リストへの追加、削除、並び替えができます。



- 8 更新**  
銘柄情報が最新の内容に更新されます。



## STEP1 アプリをダウンロードしよう



1 「App Store」のアイコンをタップしてください。



2 表示された画面右下の検索ボタン（虫眼鏡アイコン）をタップします。



3 検索フォームから、“カブステ”で検索し、「kabuSTATION」の「入手」ボタンをタップ後、「インストール」をタップしてください。



4 ダウンロードが完了したら、ホーム画面にある「kabuSTATION」のアイコンをタップしてください。



5 アプリが起動します。  
※初回起動時のみウォークスルー（右画面）が表示されます。



1 「Playストア」のアイコンをタップしてください。



2 画面上部の検索フォームをタップします。  
※他のアプリ画面が表示されている場合は画面左上の戻るボタンをタップしてトップ画面に戻ります。

3 検索フォームから、“カブステ”で検索。「kabuSTATION」の「インストール」ボタンをタップし、「同意する」をタップしてください。



## STEP2 アプリにログインしよう

1 口座番号とログインパスワード

入力欄をタップして口座番号とログインパスワードを入力します。

2 口座番号保存

タップ操作で「保存」にすると、口座番号を保存し、次回起動時に自動で入力されます。

3 パスワード保存

タップ操作で「保存」にすると、パスワードを保存し、次回起動時に自動で入力されます。

4 自動ログイン

タップ操作で「自動ログイン」にすると、次回起動時に自動でログインします。

5 ログイン

「ログイン」ボタンをタップするとログインします。





## STEP3

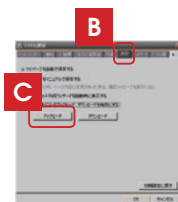
## kabu STATION と同期しよう

## はじめに PC kabu ステーション® (PC) の同期設定

- 1 右上のツールボタン(歯車) **A** をクリックし、システム設定を選択。



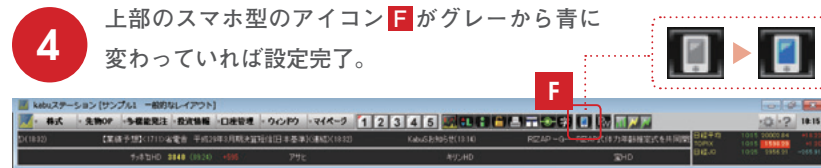
- 2 システム設定画面から保存タブ **B** を選択し、銘柄登録リストのアップロード、ダウンロードを有効にするにチェックを入れ、アップロードボタン **C** をクリック。



- 3 確認画面 **D** で「はい」、完了画面 **E** で「OK」をクリックし、システム設定画面も「OK」をクリック。



- 4 上部のスマホ型のアイコン **F** がグレーから青に変わっていれば設定完了。



## SmartPhone kabu ステーション® アプリの同期設定



## 「銘柄リスト同期設定」を選択

メニュー右下のその他 > 設定から「銘柄リスト同期設定」をタップ。



## 端末のリストと同期

「同期する」をタップし、「PC版kabuステーションの銘柄リストで端末のリストを上書きする」をタップ。



## 同期を完了

左記メッセージが表示されれば同期完了。

# アプリの利用方法

フリック操作でらくらく注文発注！



銘柄リストから銘柄名を長押しし、フリック操作するだけで発注方法を選択できます。

スワイプ操作で主要指数や銘柄ごとのニュースをカンタンチェック！



リアルタイムで更新される主要なマーケットの指標や為替情報、銘柄ごとのニュース等のマーケット情報をスワイプ操作で簡単に確認できます。

2WAY 注文なら最短1タップで注文発注完了！



2WAY 注文なら、最良気配を確認し、最短1タップで即時注文発注できます。

ダウンロード

利用方法

銘柄リスト活用

取引方法

便利な機能



## STEP4 銘柄リストを活用しよう

- ・銘柄リストでは現在値や前日比、売気配・買気配を一覧で確認（一括管理）できます。
- ・上場銘柄の半数を超える最大 2,000 銘柄（50 銘柄× 40 シート）の登録が可能です。

### 銘柄リストに登録する 3 つの方法

- 1 kabuステーション®(PC)に登録している銘柄リストと同期
- 2 銘柄検索から登録
- 3 投資情報からの登録

### CHECK! 銘柄リスト上から直接フリック入力での発注ができる!

銘柄名を長押しすると、現物売、現物買、信用新規売、信用新規買、2WAY注文、板発注のフリックメニューが表示され、スワイプ操作のみで目的の注文方法に遷移します。長押しは、現在値・前日比いずれの項目でも可能です。  
フリックメニューは、長押しした部分を中心に表示されるので、現在値のあたりで長押しすると使いやすい位置にメニューが表示されます。



銘柄名	現在値	前日比
日経平均	19,339.63	+88.55
	11:30	+0.46%
三菱UFJ	775.0	+60.5
8306 東1*	11:30	+8.47%
TOPIX投	1,515	-138
1306 東ETF/ETN*	11:29	-8.35%
リックス	1,827.0	+60.0
8591 東1*	11:30	+3.40%
菱地所	2,222.5	+110.0
8802 東1*	11:30	+5.21%
NTTドコモ	2,706.0	-7.0
9437 東1*	11:29	-0.26%
ダイセル	1,554	+269
4202 東1*	11:18	+20.93%
MS&AD	3,675.0	-259.0
8725 東1*	11:29	-6.58%

< シート40      サンプル2 >

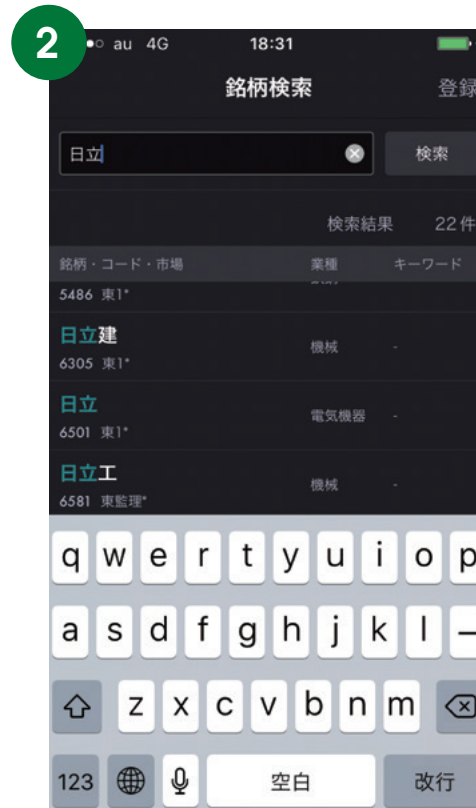
銘柄リスト   銘柄検索   投資情報   口座   その他



### kabu ステーション<sup>®</sup> (PC) に登録している銘柄リストと同期

kabu ステーション<sup>®</sup> アプリの銘柄リストは、kabu ステーション<sup>®</sup> (PC) の銘柄登録リストと同期が可能です。手続きは「同期する」をタップするだけ！

※銘柄を同期させるためには、kabu ステーション<sup>®</sup> (PC) で事前設定しておく必要があります。



### 銘柄検索から登録

銘柄名の一部を入力すると、該当する文字を含む銘柄の一覧が表示されます。画面右上の「登録」をタップし、追加したい銘柄にチェックを入れることで登録できます。

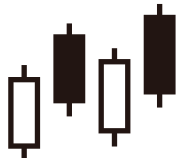
複数銘柄をまとめて登録することも可能です。



### 投資情報からの登録

板情報、チャート、銘柄詳細、四季報情報などの情報画面からも銘柄登録が可能です。

画面右上の「発注・登録」をタップすると、登録および各種発注メニューの画面が表示されます。



## STEP5

## 実際に取引をしよう

投資スタイルにあわせて3つの発注方法（発注パネル・板発注・2WAY注文）が選べます。ご自分にあった発注方法でスピーディーな取引が可能です。

## 3つの発注方法

1 発注パネル

2 板発注

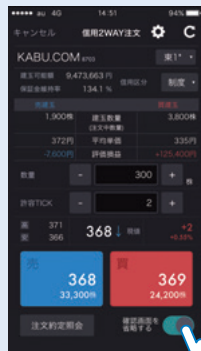
3 2WAY注文

**CHECK!** 注文確認画面を省略してさらにスピーディーに注文できる！

さらなるスピーディーな注文発注を実現するため、発注内容の確認画面を省略することができます。

2WAY注文なら最短1タップで、板発注も板上のタップで直接発注、さらに取消や訂正もわずか2タップで取引可能です。

発注パネル、板発注、2WAY注文の各操作方法については、次ページ以降をご参照ください。





# 1 発注パネル

▼例) 信用新規買注文の場合

STEP5 実際取引をしよう



## 銘柄リストから銘柄を選択

銘柄リストから発注する銘柄を長押しし、フリック操作で「信用新規買」を選択。

## 注文情報を入力

信用区分、数量、執行条件をタップでそれぞれ選択し、指値注文の場合は指値を入力。注文期限を選択し、「注文」をタップ。

## 注文の確定

上記表示が出れば注文完了。

注文確認の画面表示を省略することで、よりスピーディーな注文発注をおこなうことが可能です。

ダウンロード

利用方法

銘柄リスト活用

取引方法

便利な機能



## STEP5 実際取引をしよう

## 2 板発注

ダウンロード  
同期設定

利用方法

銘柄リスト活用

取引方法

便利な機能



### 銘柄リストから銘柄を選択

銘柄リストから発注する銘柄を長押しし、フリック操作で「板発注」を選択。

### 注文情報を入力

取引区分・信用区分を選択し、価格の注文欄をタップ。同じ価格の注文欄をタップすると注文できます。

### 注文の確定

上記表示が出れば注文完了。

注文確認の画面表示を省略することで、よりスピーディーな注文発注をおこなうことが可能です。

### 3 2WAY注文

### STEP5 実際取引をしよう



#### 銘柄リストから銘柄を選択

銘柄リストから発注する銘柄を長押しし、フリック操作で「2WAY」を選択。

#### 注文情報を入力

数量を選択し、売り・買いをタップし、注文。

#### 注文の確定

上記表示が出れば注文完了。

注文確認の画面表示を省略することで、よりスピーディーな注文発注をおこなうことが可能です。

ダウンロード

利用方法

銘柄リスト活用

取引方法

便利な機能



## 個別銘柄情報を確認する

### ▼チャート



#### ▼ランドスケープ（横向き）モード



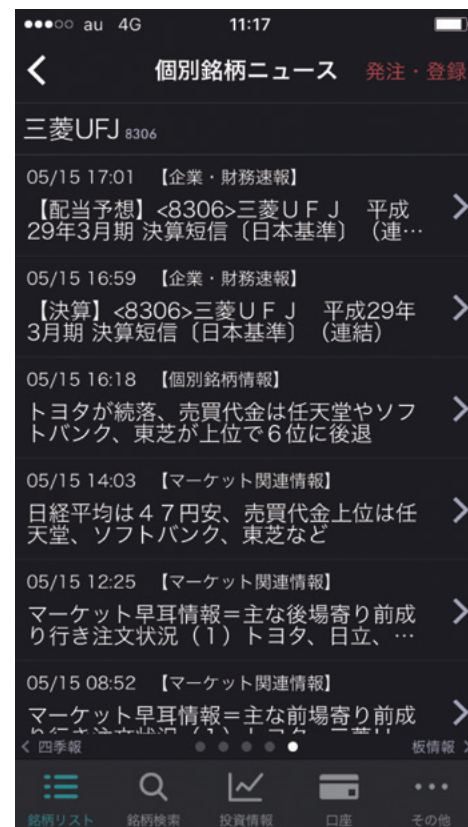
チャートの画面上でタップすると、チャートがアクティブ化します。アクティブ化したチャートでは表示期間やチャート種別など、お好みの設定にカスタマイズすることができます。外出先でも詳細なチャート分析が可能です。

### ▼銘柄詳細



銘柄詳細では、基本情報に加えて、業績情報、信用残情報なども表示できます。また、4本値や出来高のみならず、年初来高安や上場来高安、PER、PBRもご覧いただけます。画面下段では一般信用の取り扱いの可否についてもご確認いただけます。

### ▼個別銘柄ニュース



個別銘柄ニュースでは、その銘柄に関するニュースタイトルを一覧で表示します。ニュースタイトルをタップするとその記事の詳細をご覧いただけます。





▼指標リスト

指標名	値	前日比
日経平均	18,765.47	+268.78 (+1.45%)
日経300	303.93	+4.87 (+1.62%)
日経500	1,694.49	+14.12 (+0.84%)
日経JQ	2,667.25	-0.95 (-0.03%)
日経VI	18.20	+0.92 (+5.32%)
J日経400	13,545.11	+200.81 (+1.50%)
TOPIX	1,512.69	+22.07 (+1.48%)
2部指数	5,044.11	+44.97 (+0.89%)

指標の情報をリスト形式で表示します。表示はリアルタイムですが、先物OP口座未開設の場合、NYダウは終値表示になります。スワイプ操作でマネービュー画面やニュース画面に遷移します。

▼マネービュー

通貨	Bid	Ask	前日比
USD/JPY	110.270	110.279	+5.763
EUR/JPY	123.584	123.623	+9.613
GBP/JPY	140.649	140.671	+12.712
AUD/JPY	83.008	83.009	+3.063
CHF/JPY	114.788	114.888	+9.653
NZD/JPY	79.340	79.368	+4.584
ZAR/JPY	8.516	8.616	+1.024

為替の情報をリスト形式で表示します。表示はリアルタイム。対象為替はUSD/JPY、EUR/JPY、GBP/JPY、AUD/JPY、CHF/JPY、CAD/JPY、NZD/JPY、ZAR/JPY、EUR/USD、GBP/USD、AUD/USDから任意に選択可能です。

▼ランキング

順位	銘柄名	株価	前日比
1	田淵電	378	+26.42%
2	エルミック	476	+20.20%
3	ライ電子	327	+19.34%
4	S・サインス	129	+18.34%
5	東ホート	1,145	+15.07%
6	イワキ	424	+14.28%
7	アイル	1,658	+12.78%

値上がり率や値下がり率をはじめとして、信用残の増減売買高や売買代金の急増など、14種類のランキングを表示します。当日だけでなく3営業日前までさかのぼっての表示も可能です。

ダウンロード

利用方法

銘柄リスト活用

取引方法

便利な機能





## 口座管理をする

### ▼残高照会

銘柄/コード	現在値 単価	評価損益 損益率
三住建設 1821	122	+9,099
東芝 6502	233.1	+72,000
東芝 6502	305.1	+23.6%

### ▼注文約定照会

状態/銘柄/コード	注文中数量 約定数量	現在値 条件
東芝 6502	0	305.1
東芝 6502	1,000	指値 297円
KABU.COM 8703	0	560
三住建設 1821	0	211
三住建設 1821	100	成行
三住建設 1821	0	211
三住建設 1821	100	指値 122円

### ▼余力管理

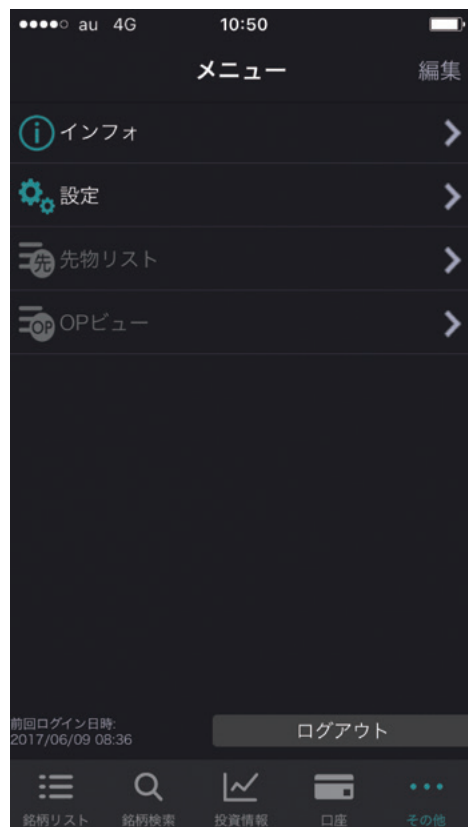
買付可能額	5,000,000 円
建玉可能額	16,163,523 円
必要保証金	300,000 円
維持率	999.9 %
保証金過不足額	4,894,057 円
先物・オプション取引	
先物建玉可能額	- 円
オプション売建可能額	- 円
オプション買建可能額	- 円
必要証拠金	- 円

現物預り残高や信用建玉残高とその評価損益を一括で表示します。時価情報はリアル時価です。銘柄別残高一覧行をタップすると取引メニュー選択画面が表示され、ロングタップするとフリックメニューが表示されます。

現物 / 信用の注文を一括表示します。右上の虫眼鏡のアイコンから残高 / 建玉の絞り込みおよび並び替えを設定できます。現物のみ / 信用のみ、注文中のみ / 約定のみといった絞り込みによって現在の残高状態を把握しやすくなっています。

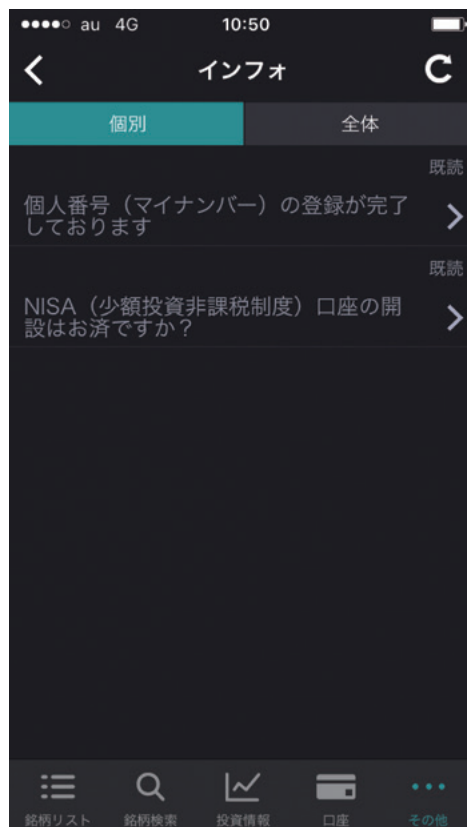
現物の買付余力、信用の建玉可能額や維持率を表示します。買付可能額不足、証拠金不足・立替金が発生した場合は、不足額を表示し、詳細を確認できます。スワイプ操作で残高照会画面や注文照会画面に遷移します。

▼メニュー



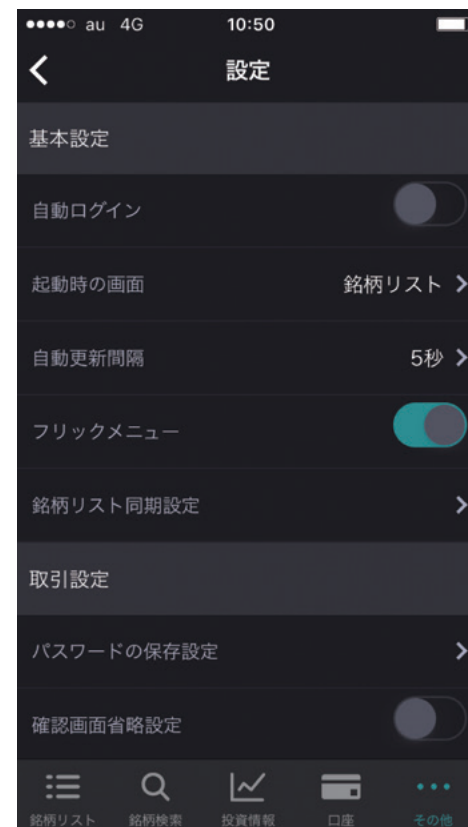
インフォではカブドットコム証券からお客さまへのご連絡事項を表示します。設定ではスピーディーな取引のために事前に各種取引の設定をしておくことが可能です。

▼インフォ



個別インフォでは、お客さまへの個別のご連絡、全体インフォでは PO や IPO の情報や、信用取引規制情報等をご案内します。

▼設定



自動更新間隔や起動時の画面を個別に設定することが可能です。kabu ステーション® (PC) との銘柄リスト同期もこの画面から。取引設定ではスピーディーな取引のために口座区分や受渡方法等を事前に設定しておくことが可能です。

## 利用環境

- iOS9 以上(※ iPad は対象外)  
※推奨端末は iPhone5s 以降となります。推奨端末以外の動作につきましてはサポート対象外となります。
- Android4.4 以上
- カブドットコム証券に口座開設済みのお客さま  
※ 口座開設がお済みでない場合、リアルタイムの株価をご覧いただくことができません。また、ご利用いただける機能は一部となります。

## 利用料金

- 無料  
※一部機能のご利用は kabu ステーション<sup>®</sup>(PC)のご契約が必要となります。  
※ kabu ステーション<sup>®</sup>(PC)の利用料金 / 無料利用条件は[こちら](#)

### 【kabu ステーション<sup>®</sup> アプリご利用について】

kabu ステーション<sup>®</sup>アプリを使用される前に、ソフトウェア使用許諾契約(以下「本契約」といいます)をよくお読みください。本ソフトウェアをご使用されるお客さまは、本ソフトウェアをご使用することで、本契約の各条項の拘束を受けることにご同意されたいこととなります。本契約の各条項に同意されない場合は、本ソフトウェアを削除の上、ご利用びならなくてください。ソフトウェア使用許諾契約(<https://kabu.com/sp/app/kss/rule/terms.html>)

### 【免責事項】

- ・本契約は、本契約の各条項の条件に従う場合に限り、使用者に本ソフトウェアの使用を許諾するものであり、本ソフトウェアの販売を企図するものではありません。当社は、使用者に非明示的に付与した権利の全てを留保します。本契約が付与する権利は、本ソフトウェアにおける当社およびそのライセンサの知的所有権に限定され、いかなるその他の特許権または知的所有権も含んでいません。本契約は、本契約に基づき使用が許諾された本ソフトウェアの使用について、使用者と当社の合意のすべてを定めるものであり、本ソフトウェアの使用に関する従前の取決めに優越するものです。
- ・使用者は、当社が予め対応環境として指定するデバイスに本ソフトウェアをインストールし使用する必要があります。本ソフトウェアにより使用者に提供される投資情報サービスの内容は、当社が別途定めるものとします。本ソフトウェアは、投資に関する情報の提供、使用者が自ら行う注文発注のためのツールの提供、およびそれらに必要な使用者の口座管理を目的としており、金融商品の売買その他の取引等の勧誘等を目的とするものではありません。金融商品の売買その他の取引等に関する投資判断は、すべて使用者自身が行うものとします。
- ・使用者は、使用者の投資判断で本ソフトウェアを利用し、金融商品取引をおこなうものであり、本ソフトウェアを利用した金融商品取引の結果について、当社はいかなる責任を負うものではありません。また、本ソフトウェアのインストールまたは使用に関連してお客さまに直接的または間接的に発生する一切の損害(ハードウェア、他のソフトウェアの破損、不具合等を含む。)及び第三者からなされる請求について、当社および情報提供元は一切責任を負いません。
- ・本ソフトウェアの利用料金は、許諾された使用方法においてこれを無償とします。ただし、本ソフトウェアを使用する際に発生する、ソフトウェアの配布元からのダウンロードにかかる通信費、および、本ソフトウェアを使用中に発生する、データ通信による各種の情報取得にかかる通信費については、使用者による負担となります。
- ・当社は、本ソフトウェアが提供する各種情報に関しては万全を期しておりますが、その内容を保証するものではありません。当社および当社に情報を提供している提供元は、各種情報の内容の正確性、完全性、または適時性について、また、ご利用になる通信手段の状況、通信機器、コンピュータシステム機器の損害、混雑による情報伝達の遅延、不能、誤作動などについて、当社または情報提供元の故意または過失の如何を問わず、これらを保証しません。
- ・本ソフトウェアを当社が提供し、また同時に、使用者が本ソフトウェアを利用しつづける場合において本契約は有効です。当社は、本ソフトウェアにより提供される投資情報サービスの品質向上、機能強化等を目的とし、そのプログラム、デザイン、通信方式、提供する投資情報の内容について、予告なく変更、提供の一時的停止、中止を行うことがあります。

### 【個人情報に関する同意】

本ソフトウェアに記録された操作情報、メールアドレス、銘柄情報など、匿名であるかを問わず特定の個人や端末を紐づけることが出来る情報については、当社が別途定める「プライバシーポリシー」に基づき管理します。また、プライバシーポリシーに記載された利用目的の範囲内で、その情報を利用することがあります。

### 【現物株式取引に関するご注意事項】

- ・株式は、元本や利益を保証するものではありません。株式は、金利の変動、為替の変動等により価格が変動するため、投資元本を割り込むおそれがあります。
- ・現物株式の手数料の概要は次のとおりです。
  - ・〈現物株式〉最大3,690円(税抜)(お電話での注文は、自動音声応答:100円(税抜)、オペレーター経由:2,000円(税抜)が別途加算)
- ・ETF(上場投資信託)、ETN(上場投資証券)、REIT(上場不動産投資信託)は、元本や利益(分配金を含む)を保証するものではありません。ETF、ETNは銘柄自身の価格の変動および連動対象となっている指数や指標の変動等、REITは銘柄自身の価格の変動および運用する不動産の価格や収益力の変動等の他、金利の変動、為替の変動等により価格が変動するため、投資元本を割り込むおそれがあります。
- ・その他、ETF、ETN、REITの概要やリスク等については、日本取引所グループのWEBサイトをご覧ください。
- ・(ETF)<https://www.jpvc.co.jp/equities/products/etfs/index.html>
- ・(ETN)<https://www.jpvc.co.jp/equities/products/etns/index.html>
- ・(REIT)<https://www.jpvc.co.jp/equities/products/reits/index.html>

### 【信用取引に関するご注意事項】

- ・信用取引の対象となる株式(ETF、ETN、REIT等を含む)は、元本や利益を保証するものではありません。株式は、金利の変動、為替の変動等により価格が変動するため、投資元本を割り込むおそれがあります。
- ・信用取引の対象となる株式(ETF、ETN、REIT等を含む)は、元本や利益を保証するものではありません。株式は、金利の変動、為替の変動等により価格が変動するため、投資元本を割り込むおそれがあります。
- ・信用取引をおこなうには、売買代金の30%以上かつ30万円以上の保証金の差入れが必要であり、保証金の最大約3.3倍のお取引が可能です。信用取引は、差入れた保証金を上回る金額の取引が出来るため、損失の額が差入れた保証金を上回る(元本超過損)おそれがあります。
- ・信用取引に際して、売買手数料・信用管理費・名義書換料をお支払いいただくほか、買付けの場合は買付代金に対する金利を、売付の場合は売付株式等に対する貸株料及び逆日歩(品賃料)をお支払いいただけます。信用取引の手数料等の概要は次のとおりです。
  - 〈手数料〉最大1,200円(税抜) 〈買方金利〉最大3.0% 〈売方金利〉0% 〈貸株料〉最大3.9%
- ・信用取引には取引期限があり、取引期限を超えてのお取引はできず、所定の期日までに反対売買がなされない時は、予め定められた方法により決済されますが、上場廃止、株式併合、株式分割、権利処理等により、返済期限が前倒しになる場合があります。信用取引の委託保証金率および代用有価証券の掛目は当社独自の判断によって変更する場合があります。委託保証金率および代用有価証券の掛目は当社独自の判断によって変更する場合があります。また、上場廃止、株式併合、株式分割、権利処理等により、返済期限(期日)が前倒しになる場合があります。詳細は、当社ホームページの信用取引ルールのご案内ページ(<https://kabu.com/item/shinyo/rule.html>)をご確認ください。
- ・制度信用取引と一般信用取引(長期、売短<sup>®</sup>)では、返済の期限等について異なる制約があります。合併や株式分割等の事象が発生した場合や、株式の調達が困難となった場合等に返済期限を設定することがあります。一般信用取引(長期、売短<sup>®</sup>)の建玉について株式の調達が困難となった場合等は、一定の催告期間を設定した上で、当社が定める期日に変更する場合がありますが、緊急かつやむを得ない事由がある場合には、催告期間を置かず期日を変更します。
- ・一般信用「売」はすべての上場銘柄に対応しているものではありません。一般信用(長期、売短<sup>®</sup>)売建可能銘柄は日々、貸付有価証券の調達状況等により銘柄及び株数に変更がございます。最新の銘柄情報は、当社ホームページの「一般信用(長期、売短<sup>®</sup>)売建可能銘柄一覧」をご参照ください。

# カブドットコム証券

#### 【指数先物取引・指数オプション取引に関するご注意事項】

- ・指数先物取引および指数オプション取引は、元本や利益を保証するものではありません。指数先物取引および指数オプション取引は、対象指数の変動等により価格が変動するため、投資元本を割り込むおそれがあります。
- ・指数先物取引および指数オプション取引をおこなうには、「SPAN®証拠金額×当社が定める掛目・ネット・オプション価値の総額」で計算される証拠金の差し入れが必要です。なお、証拠金の額は、金融商品取引所等の規制及び当社独自の判断で変更されることがあります。このため、取引金額の証拠金額に対する比率は一定でなく、明記することができません。
- ・指数先物取引では、差し入れた証拠金を上回る金額の取引が出来るため、損失の額が証拠金の額を上回る(元本超過損)おそれがあります。
- ・指数先物取引および指数オプション取引には取引期限があり、取引期限を超えてのお取引はできません。所定の期日までに反対売買がなされない時は、予め定められた方法により決済されます。
- ・指数オプションの買方は、期日までに権利行使または転売をおこなわない場合には権利は消滅し、投資金額の全額を失います。また、指数オプションの売方は、予測に反する方向へ大きく向かった場合、損失の額が証拠金の額を上回る(元本超過損)おそれがあり、また損失額が限定されていません。
- ・日経平均VI先物は、日経平均株価が急落時に価格が急上昇する特徴があることから、日経平均VI先物の売り方はその損失額が株価指数先物取引と比較して非常に大きくなるおそれがあります。
- ・指数先物取引および指数オプション取引の手数料の概要は以下のとおりです。
  - <指数先物取引>1枚あたり最大940円(税抜)
  - <指数オプション取引>約定金額×0.2%(最低手数料200円)(税抜)

#### 【証券投資に関する手数料等およびリスクについて】

・当社取扱商品の手数料等およびリスクの詳細については、契約締結前交付書面、上場有価証券等書面、目論見書、約款・規定集および当社ホームページの「ご投資にかかる手数料等およびリスクについて」(<https://kabu.com/company/info/escapeclause.html>)等をよくお読みの上、投資の最終決定はご自身のご判断とご責任でおこなってください。

- ・掲載情報は2019年1月11日現在のもです。詳細及び最新情報は当社ホームページ(<https://kabu.com/>)にてご確認ください。
- ・お問い合わせ・ご相談・苦情等  
お客様サポートセンター フリーコール 0120-390-390  
※携帯・PHS・050で始まるIP電話からは 03-6688-8888 (※通話料は有料になります)
- ・苦情について当社以外の窓口  
特定非営利活動法人 証券・金融商品あっせん相談センター フリーダイヤル 0120-64-5005

#### カブドットコム証券株式会社

金融商品取引業者登録:関東財務局長(金商)第61号

銀行代理業許可:関東財務局長(銀代)第8号

加入協会:日本証券業協会・一般社団法人 金融先物

取引業協会